



FUNDACIÓ HOSPITAL  
DE PUIGCERDÀ



# Memòria d'activitat 2021

## Fundació Hospital de Puigcerdà

# Atenció primària. Àrea Bàsica de Salut de la Cerdanya

## Visites

Medicina de família al centre	31.348
Medicina de família al domicili	730
Medicina de família virtuals	9.641
Infermeria al centre	37.095
Infermeria al centre: procediments	52.728
Infermeria al domicili	2.003
Infermeria virtuals	190
Pediatria	4.405
Infermeria pediàtrica	2.726
Odontologia	1.583
Treball social	477
<b>TOTAL</b>	<b>142.926</b>

## Visites telefòniques

Metge de família	29.086
Infermeria	5.464
Pediatria	3.253
Odontologia	276
Treball social	922
<b>TOTAL</b>	<b>39.001</b>

L'Equip d'Atenció Primària ha realitzat **142.926** visites presencials, virtuals i a domicili

A desembre 2021 la cobertura de vacuna grip a majors de 59 anys ha estat del **51,97%**,

**Les dosis de vacunes registrades i facturades l'any 2021 van ser 30.395.**

**Les PCR realitzades l'any 2021 van ser 4.020.**

## Proves complementàries

Extraccions/anàlitiqes	7.582
Electrocardiogrames	845
Espirometries	60
Peticions a diagnòstic per la imatge	4.068
Derivacions especialistes	7.389



## PLA D'ENFORTIMENT I TRANSFORMACIÓ DE L'ATENCIÓ PRIMÀRIA I COMUNITÀRIA

Des de fa temps l'atenció primària fa front a un increment de la seva activitat a causa de les noves necessitats, de l'augment de la demanda de la població i la irrupció de la pandèmia. En aquest context l'any 2020 neix el Pla d'enfortiment que es consolidarà l'any 2022.



Des d'aleshores, per enfortir el rol del metge i la infermera, s'han incorporat diferents perfils professionals a l'equip d'atenció primària i comunitària: TCAI, administratiu, treballador social, gestor COVID, referent escola i equip de cribratge.



## Atenció residencial i socio sanitària. Residència Socio sanitària de Puigcerdà

### Llarga estada

<b>Llits en funcionament</b>	<b>31</b>
Estades contractades	10.149
Ingressos	55
Altes	55
Estades (dies)	6.784
Índex d'ocupació	66,84%

### Mitja estada polivalent

<b>Llits en funcionament</b>	<b>21</b>
Estades contractades	5.937
Ingressos	143
Altes	131
Estades (dies)	3.953
Índex d'ocupació	66,25%

### Hospital de Dia

Estades contractades	2.875
Ingressos	23
Altes	22
Estades (dies)	1.472
Índex d'ocupació	51,20%

### Residència pública/privada

<b>Llits en funcionament</b>	<b>88</b>
Ingressos	45
Altes	29
Estades (dies)	23.264
Índex d'ocupació	72,43%

### Centre de Dia públic/privat

<b>Places en funcionament</b>	<b>11</b>
Ingressos	9
Altes	23
Estades (dies)	472
Índex d'ocupació	17,26%

### AGI (Avaluació Geriàtrica Integral)

Pacients atesos	164
Altes	51

### PADES

Visites	1.470
Pacients atesos	101
Èxits	42



L'any 2021 la psicòloga del centre ha portat a terme **90 valoracions** neuropsicològiques a usuaris de la residència, a més de les valoracions psicoafectives a tots els nous ingressos.

Teràpia ocupacional ha gestionat **24 prescripcions ortopèdiques**, ha solucionat 10 demandes de préstec de productes de suport a persones externes als serveis residencials i de socio sanitària. S'han resolt 8 intervencions (5 procedents de PADES i 3 d'atenció primària) realitzades al domicili de l'usuari.



Treball social ha gestionat **25 PIAs**, entre residència pública i PEV, **18 tramitacions** entre sol·licituds i revisions del grau de dependència i ha rebut **21 peticions de voluntariat**.



## Atenció mutual i privada. Cerdanya Salut

Especialitats mèdiques	visites
Anàlisis clíniques i anatomia patològica	457
Clínica del dolor	5
Cures d'infermeria	11
Dermatologia	394
Ginecologia	372
Hidrotomia percutània	37
Logopèdia	174
Nutrició i dietètica	36
Oftalmologia i optometria	533
Osteopatia	474
Otorinolaringologia	330
Pediatría	117
Podologia	1694
Proves COVID	427
Revisions mèdiques i laborals	202
Salut mental	367
Teràpia ocupacional	59
Traumatologia	147
<b>TOTAL</b>	<b>5836</b>

Cerdanya Salut es comencen a realitzar tests antigènics ràpids (TAR) per a la detecció de Covid-19, obtenint el resultat en 15 minuts amb el certificat pertinent.



Mútues i asseguradores	visites
Mútues accidents laborals	68
Mútues privades concertades	1.678
Servei de Prevenció (revisions mèdiques)	243
Visites privades	3.847
<b>TOTAL</b>	<b>5.836</b>



Nova incorporació a Cerdanya Salut, la psicòloga Anna Sanchez, oferint els seus serveis a la població infanto juvenil i a adults.

## Centre mèdic de La Molina

### Temporada 2019-2020

Total assistències	201
Altes a domicili	178
Trasllat a altres centres	21
Índex de resolució	88,56%
Dies totals d'obertura	75
Assistències assegurança del forfet	89
Accidents esquí	159
Accidents snow	37

Gairebé el 80% dels accidents d'esquí es produeix en la modalitat d'esquí alpí i el 37% en snow

## Rehabilitació

### Fisioteràpia ambulatòria i domiciliària - CatSalut

Pacients tractats	776
Total de sessions	8.142

### Logopèdia ambulatòria i domiciliària

Pacients tractats	91
Total de sessions	666

### Fisioteràpia a Hospital de Cerdanya

Pacients tractats ingressats	314
Total de sessions	1.320
Sessions a pacients de Traumatologia	1.034
Sessions a pacients de Medicina Interna	278
Sessions a pacients de Pediatria	8

### Fisioteràpia a la Residència socio sanitària de Puigcerdà

Total de sessions realitzades	6.824
Convalescència i Llargada estada	2.157
Residència pública/privada	4.267
Logopèdia socio/residència	82
Centre de Dia/Hospital de Dia	318

### Fisioteràpia ambulatòria i domiciliària - Mútues

Pacients tractats	649
Total de sessions	3.901

Al llarg de l'any 2021 s'han realitzat un total de **20.853 sessions entre fisioteràpia i logopèdia**



El grup de marxa nòrdica de la Residència i el Centre de Dia, s'ha tornat a activar després de més d'un any, quan el temps acompanya



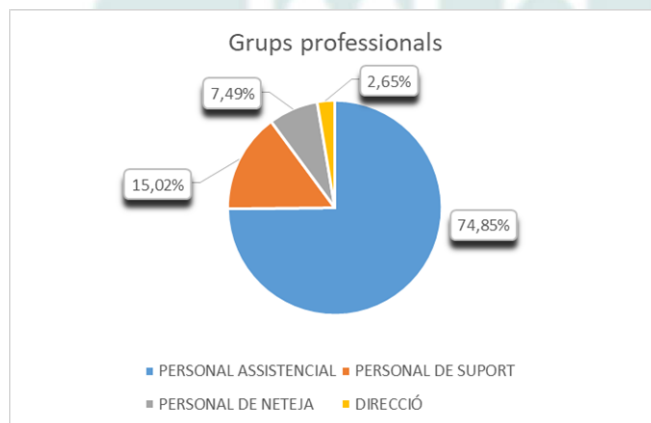
El Servei de Rehabilitació (fisioteràpia i logopèdia ambulatòria i domiciliària) es va licitar el mes de gener i li van adjudicar la licitació de la Rehabilitació de la Cerdanya, el mes de setembre del mateix any, amb un augment de pressupost que permetrà incrementar els processos, reprendre els grups per patologies a partir d setembre i valorar la possibilitat d'incorporar algun professional.



## Gestió econòmica i gestió de persones

### Personal contractat per línia d'activitat (FTE'S)

ABS Cerdanya	41,62
Centre mèdic La Molina	4,02
Centre residencial	72,12
Unitat sociosanitària	23,76
Cerdanya Salut	1,75
Servei de Rehabilitació	6,10
Serveis centrals	13
<b>TOTAL</b>	<b>162,37</b>



Les diferents onades de Covid viscudes l'any 2021 van fer necessària l'adquisició de 351.752 peces d'equips de protecció individual: guants, mascaretes, bates impermeables, pantalles, etc...

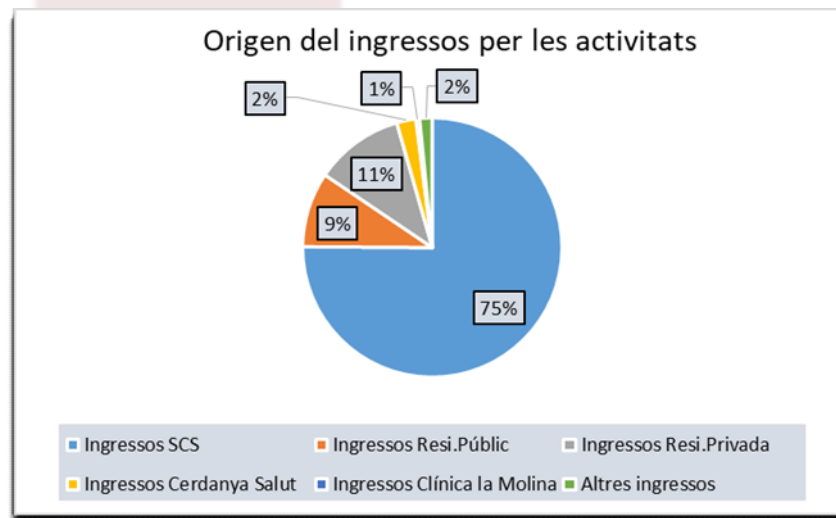
La mitjana d'edat és de 46 anys, dels quals el 87,65% són dones i l'12,35% són homes

### Ingressos de les activitats

Ingressos	9.850.705,01
Ingressos per les activitats	9.362.691,64
Altres ingressos de les activitats	85.862,51
Altres ingressos	402.150,86

### Despeses

Aprovisionaments	1.359.823,10
Despeses de personal	7.626.472,22
Altres despeses	864.478,03
Amortitzacions	330.977,22
Despesa financera	66.220,99



## Els centres o recursos estructurals/la percepció dels usuaris/comunicació

### Reclamacions

	ABS	6
(4 de tracte, 2 atenció rebuda)		
Residència sociosanitària		2
(2 horaris visites durant Covid)		
Rehabilitació		1
(1 llista d'espera)		

Sol·licituds noves TSI		873
PAOs Prestacions ortoprotésicas		56

Població resident assignada (Regió Sanitària)	<b>17.440</b>
Població comarca la Cerdanya (IDESCAT 2021)	19.230

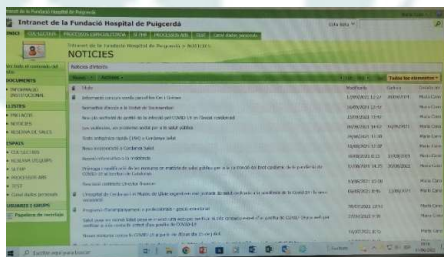
S'han realitzat **762 serveis de taxi** per a desplaçaments de 47 pacients i s'han demanat **3.385 serveis d'ambulància**.

A llarg de l'any 2021 s'han fet **7.389 derivacions a d'altres centres** per a vistes de medicina especialitzada (cardiologia, al·lèrgologia, obstetrícia, cirurgia, endocrinologia, neurologia, odontologia, etc..)



### comunicació

Notícies publicades en mitjans de comunicació	84 premsa/TV
Comunicats corporatius	104 comunicats
Facebook-Instagram @fhpugcerda	1.000 seguidors /357 publicacions
Web	18.781 visites / 5.560 usuaris (es va tancar el mes d'agost)



### FUNDACIÓ HOSPITAL DE PUIGCERDÀ

**ABS de la Cerdanya**

**CAP de Puigcerdà**

**CAP Bellver de Cerdanya**

**6 Consultoris locals**

**Cerdanya Salut**

**Clínica de La Molina**

**Residència Sociosanitària de Puigcerdà**

**Servei de Pediatria**

**Servei de Rehabilitació**

## Fets destacats

### VACUNACIÓ CONTRA LA COVID

A primers de gener s'inicia la vacunació contra la Covid als professionals de la Fundació en les línies d'atenció primària i posteriorment de la residència sociosanitària de Puigcerdà, assolint un gairebé el 100% de personal vacunat amb la pauta completa.

S'han difós més de 60 campanyes de vacunació adreçades a les diferents franges d'edat de població de tota la comarca, s'ha habilitat com a punt de vacunació el Museu Cerdà i s'han realitzat maratons i campanyes de vacunació massives sense cita, obertes a la ciutadania en general.



### EL CAP DE PUIGCERDÀ COMPTA AMB CINC UBAS

La incorporació d'una nova infermera a l'equip del CAP de Puigcerdà permet treballar amb Unitats Bàsiques Assistencials, integrades per un metge i una infermera. Aquest mesura redueix el nombre de pacients assignats a infermeria amb la intenció de millorarà la qualitat i accessibilitat en l'atenció sanitària a la població. Aquesta ampliació implica una redistribució de pacients i canvis d'assignació d'infermeria.



### LA UNITAT DE SOCIOSANITARI ES TRASLLADA NOVAMENT A LA 1. PLANTA DE L'EDIFICI DE LA RESIDÈNCIA

Amb motiu de la pandèmia es va alliberar la primera planta de l'edifici de la residència per acollir casos Covid de diferents contrades del territori i donar resposta al gran nombre d'ingressats. Es va habilitar, de manera excepcional, la segona planta de l'antic hospital per atendre els ingressos de sociosanitari, gairebé un any més tard, la unitat de sociosanitari va tornar a l'edifici de la residència.

### RECONeixEMENT PROFESSIONALS LUITA COVID

la Fundació rep el reconeixement i l'agraïment de part de l'Ajuntament de Puigcerdà, dirigit als seus professionals, per la tasca realitzada en la lluita contra la Covid i en l'atenció a la gent gran. L'acte ha comptat amb la presència de l'Hble. Sr. Miquel Sàmper, conseller d'Interior.



### ES REOBRE EL CENTRE DE DIA

Es reprèn l'activitat en el Centre de Dia, els usuaris s'han retrobat després d'un any i 50 dies tancat per la pandèmia. En aquest temps s'ha incrementat l'espai disponible en més de 100 m2, duplicant l'espai hàbil i modernitzant les instal·lacions existents.

### L'ABS CERDANYA OBRE UNA NOVA CONSULTA DE GERIATRIA

S'incorpora una geriatra per donar suport a aquells pacients més autònoms en les patologies cròniques que pateixen, a més de regular-los la medicació o fer front a problemes d'incontinència o caigudes, entre d'altres. D'aquesta manera, es treu pressió a l'atenció primària, tot oferint un servei més especialitzat en aquest tipus de perfils.

Aquesta nova figura reforça l'equip PADES que centra l'atenció en pacients en situació d'atenció pal·liativa o malalties cròniques avançades que requereixen una major intensitat o complexitat, expertesa i especialització.



Les obres d'ampliació han fet possible la creació de dues zones ben diferenciades. El menjador ja existent, ha duplicat el seu espai guanyant també una zona de relax que permet els usuaris gaudir de tranquil·litat en acabar els àpats i l'antic espai de rehabilitació és ara la zona principal del Centre de Dia. Amb tres ambients, formats per una zona de televisió, un espai de relax i lectura amb llar de foc i una àmplia àrea multifuncional. La nova zona permet realitzar la teràpia ocupacional, els tallers d'estimulació cognitiva, les activitats d'oci i l'activitat física. El seu nou accés és totalment independent de l'entrada principal de la Residència de Puigcerdà tot i que en el mateix edifici.





## Fets destacats

- Es substitueix l'antic ascensor per un d'elèctric molt més eficient, reduint considerablement el consum d'electricitat.
- S'incorpora el Sr. Lluís Carreras Coderch com a nou gerent de la Fundació que compta amb una llarga trajectòria professionals en el món de la gestió, .
- La cursa de Sant Silvestre de Puigcerdà torna a ser solidària, en la seva novena edició, l'Ajuntament destinarà un 10% del cost de la inscripció del que es recapti a la Fundació Hospital de Puigcerdà.
- Agraïment a donacions: quaderns d'estimulació cognitiva Mayores UDP (Unión democrática de Pensionistas y Jubilados de España), tortell de Reis a Pastisseria Cerdanya, lots per bingo Farmàcia Ballester, esmorzar E. Clot, batucada i focs a la residència a Dimonis de Puigcerdà, flors de Nadal a Garden Trilles, Acadèmia System, Pastisseria Gil, Portes-tancaments i automatismes, Perruqueria del Passeig, Engel & Völkers Cerdanya i Ajuntament de Puigcerdà, pels lots dels bingo, postals de Nadal confeccionades pels alumnes de l'escola Alfons I i Escola Vedruna, cistelles de Nadal Funerària Carreras.
- A l'estiu van visitar la residència, la unitat de psicogeriatria el FeMAP social és del programa social del festival de música antiga dels Pirineus. I als jardins d'ela residència, la Jove Orquestra Simfònica de Barcelona van oferir un concert destinats a acompanyar a les treballadores, familiars, pacients, interns i usuaris dels centres penitenciaris, hospitalaris i residencials, després d'un any i mig d'aïllament provocat per la covid-19
- El Dia Mundial de la Diabetis, el grup de salut comunitària de l'ABS de Cerdanya organitza una caminada de marxa nòrdica, dirigida a pacients recentment diagnosticats.
- Amb motiu Dia Europeu per a l'ús prudent dels antibiòtics, la Fundació organitza una xerrada a càrrec del Dr. Alfredo Jover, Cap de secció de la Unitat Territorial d'Infecció Nosocomial i Política Antibiótica (UTIN) i el Dr. Fernando Barcenilla, coordinador de la mateixa Unitat, de l'Hospital Universitari Arnau de Vilanova de Lleida.
- Reobertura del consultori mèdic de Lívia que es trasllada un local provisional, mentre es prepara un de definitiu a l'edifici del poliesportiu.
- L'atenció primària se situa deu punts per sobre que la resta de Catalunya, en els indicadors de fidelitat i satisfacció en els resultats de les enquestes de percepció, experiència i satisfacció dels usuaris del CatSalut (PLAENSA) de l'any 2021.





FUNDACIÓ HOSPITAL  
DE PUIGCERDÀ

Centre d'Atenció Primària - Pl. de Santa Maria, 1-2 - Tel. 972 880 150  
Cerdanya Salut - Pl. de Santa Maria, 1-2 - Tel. 972 884 600 – 660 906 095  
Residència Sociosanitària de Puigcerdà - Camí Antic de Llívia, s/n - Tel 972 140 094



Cerdanya **Salut**



[www.fhp.cat](http://www.fhp.cat)



[www.facebook.com/fhpuigcerda](https://www.facebook.com/fhpuigcerda)



[@fhpuigcerda](https://www.instagram.com/@fhpuigcerda)



[www.linkedin.com/company/fundacio-hospital-puigcerda/](https://www.linkedin.com/company/fundacio-hospital-puigcerda/)